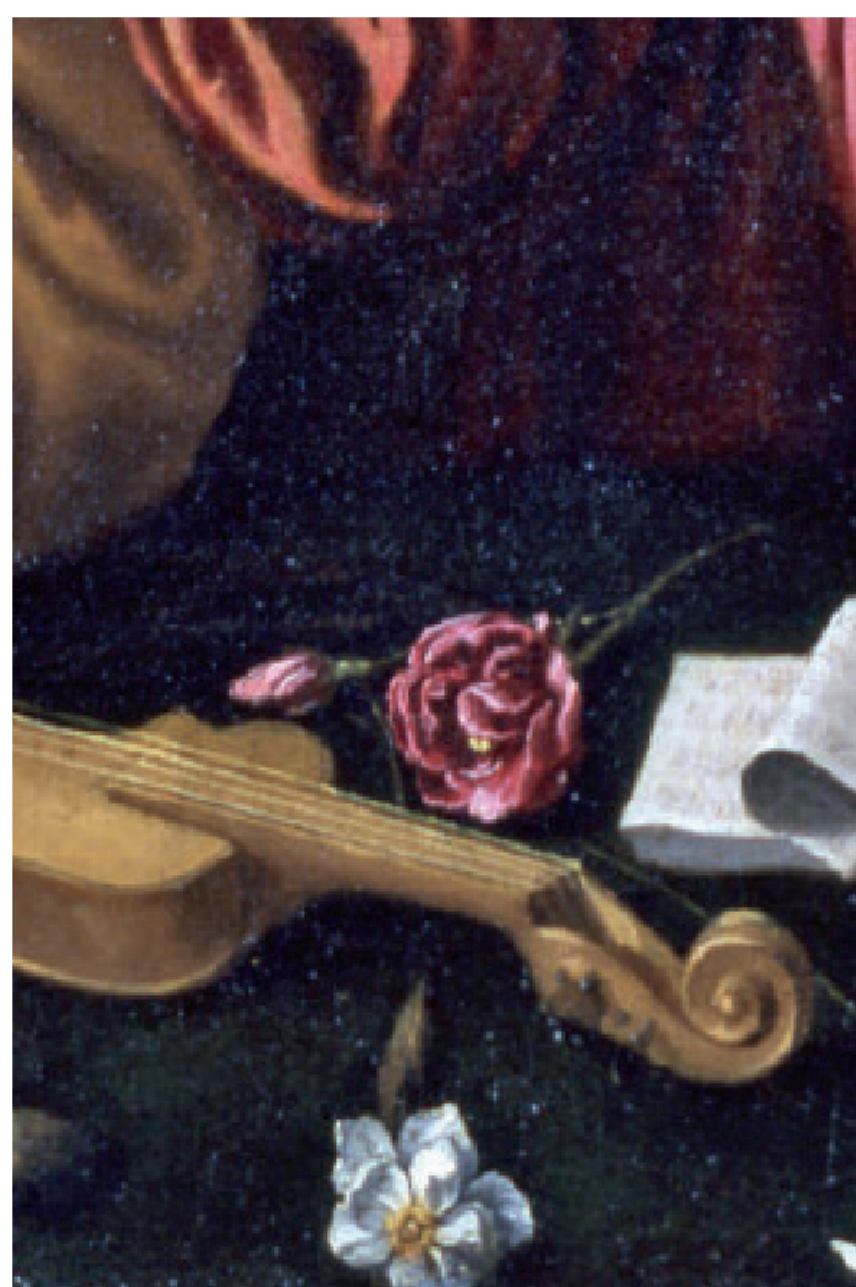


ANTIVEDUTO GRAMATICA  
Santa Cecilia e Angeli Musicanti  
(La Musica) (1619 c.a.)  
Musei Civici di Treviso  
Pinacoteca



# MUSEI d'estate 2025

TREVISO XXII edizione

## Auditorium di Santa Caterina I CONCERTI

### GIOVEDÌ 12 GIUGNO

In occasione della Mostra  
*La Maddalena e la Croce. Amore sublime*

**L'amore può tutto:**  
storie e musiche di Maria Maddalena

Luca Scarlini, narratore

Officina Musicum Venetiae

Musiche di Caldara, Couperin, Bononcini, Hasse



dedicato a:

ASSOCIAZIONE COLIBRI

### GIOVEDÌ 19 GIUGNO

**Lo swing americano**  
tra le due guerre

String Duets of Love

Federico Zaltron, violino

Duved Dunayevsky, chitarra



dedicato a:

AIDO

### GIOVEDÌ 26 GIUGNO

**Minimal Klezmer**

Francesco Socal, clarinetto, sax, voce

Roberto Durante, tastiere e fisarmonica

Pietro Pontini, violino e viola

Enrico Milani, violoncello



dedicato a:

TELEFONO ROSA

### GIOVEDÌ 3 LUGLIO

**Danilo Rossi, viola**

Solisti dell'Orchestra Regionale Filarmonia Veneta

Musiche di Mozart, Brahms



dedicato a:

LILT GIOCARE IN CORSIA

### GIOVEDÌ 10 LUGLIO

**Mantice tra le epoche**

Florence Acco Quartet

Quartetto di fisarmoniche

Péter Kiss - Anna Bodnar

Irene Squizzato - Giuseppe De Nitto

Musiche di Wojtarowicz, Bach, Bedetti, Biscardi,

Piazzolla



dedicato a:

AVIS

### GIOVEDÌ 17 LUGLIO

**Francesco Di Rosa, oboe**

Solisti dell'Orchestra Regionale Filarmonia Veneta

Musiche di Haydn, Danzi, Farkas, Ibert



dedicato a:

ANGELI DELLA NOTTE

### GIOVEDÌ 24 LUGLIO

**Scatole Cinesi**

Duo Simposio

Alessia Luise, arpa

Saverio Tasca, vibrafono

Musiche di Ravel, Samuels, Tasca



dedicato a:

ANLAIDS

### GIOVEDÌ 31 LUGLIO

**Marco Pierobon, tromba**

Solisti dell'Orchestra Regionale Filarmonia Veneta

Musiche di Gabrieli, Ewald, Barber, Puccini, Short,

Arlen, Ottolini



dedicato a:

TELEFONO AMICO

### GIOVEDÌ 7 AGOSTO

**Omaggio a Regina Resnik**

Anna Maisuradze, soprano

Saori Sugiyama, mezzosoprano

Jennifer Piazza, clarinetto

Massimo Taddei, pianoforte

Musiche di Weber, Lachner, Schubert, Schumann,

Meyerbeer, Gon



dedicato a:

ASSOCIAZIONE PARKINSONIANI

Inizio concerti ore 21.00 - Ingresso € 10,00 - Ridotto giovani fino 25 anni e soci Asolo Musica € 5,00

biglietto #saltalacoda su [www.boxol.it/asolomusica](http://www.boxol.it/asolomusica) - Tel. 392 4519244 - [www.asolomusica.com](http://www.asolomusica.com)